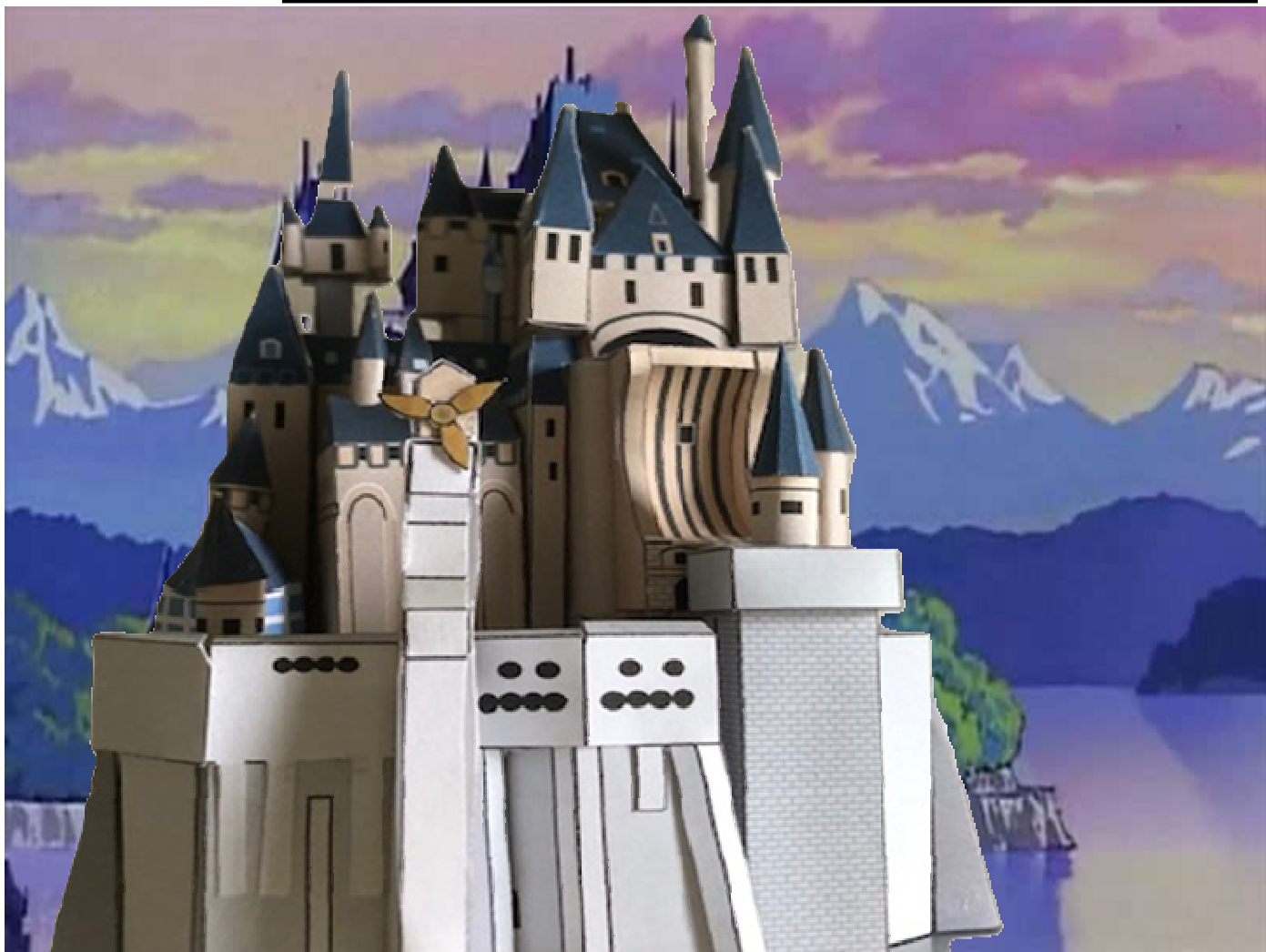


Cagliostro Castle

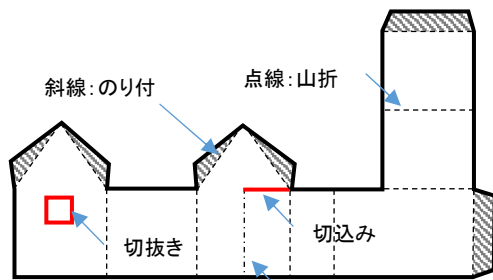
カリオストロ城



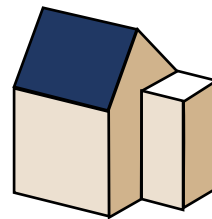
宮崎駿監督の映画、「ルパン三世カリオストロの城」に登場する、カリオストロ公国のカリオストロ伯爵の居城、カリオストロ城。湖に浮かぶこの城の塔には、美しいクラリス姫が閉じ込められており、城内にオートジャイロの発着施設があり、地下には秘密の偽札印刷工場がある。ルパン3世は水道橋から噴水を抜け、この城に忍び込み、クラリス姫



パピエクラフト基本的組立方法例



組立図例



組立品例

組立の前に

◆用意するもの

- ・カラープリンターで印刷した型紙(使用する用紙等は、組立説明書を確認ください)
- ・ハサミ・カッター・定規・千枚通し・ボンド(クラフト用)
- ・ボンド用へら・ペン型カッター・一穴用パンチ等があると便利です。

◆組立図の見方

太線: 切取り・切込み・切抜

点線: 山折り

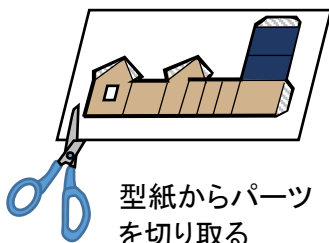
二点鎖線: 谷折り

斜線部: のり付部

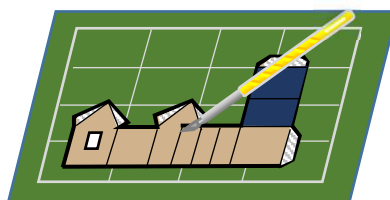
交差線部: 裏のり部

◆基本的組立の手順

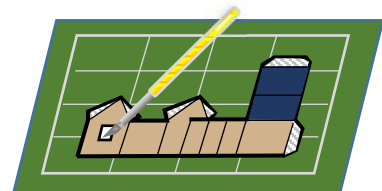
- ・型紙をA4厚紙用紙にカラープリントします。
- * 印刷時に縦横比が変わってしまう場合がございますのでご注意ください。**
- ・パーツを切抜、折部に定規をあて、千枚どうしの腹で折筋をつけます



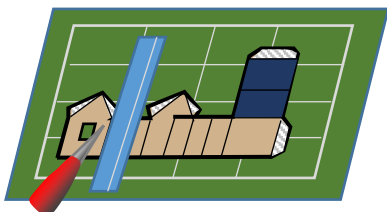
型紙からパーツ
を切り取る



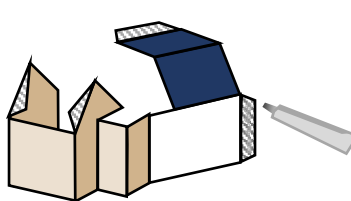
切込み部にカッターやハサミ
などで切込みを入れる



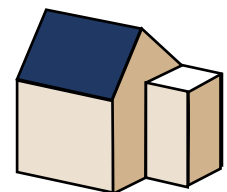
切抜部をカッターで切り抜く



折部に定規をあて、千枚通しで折り目をつけます。



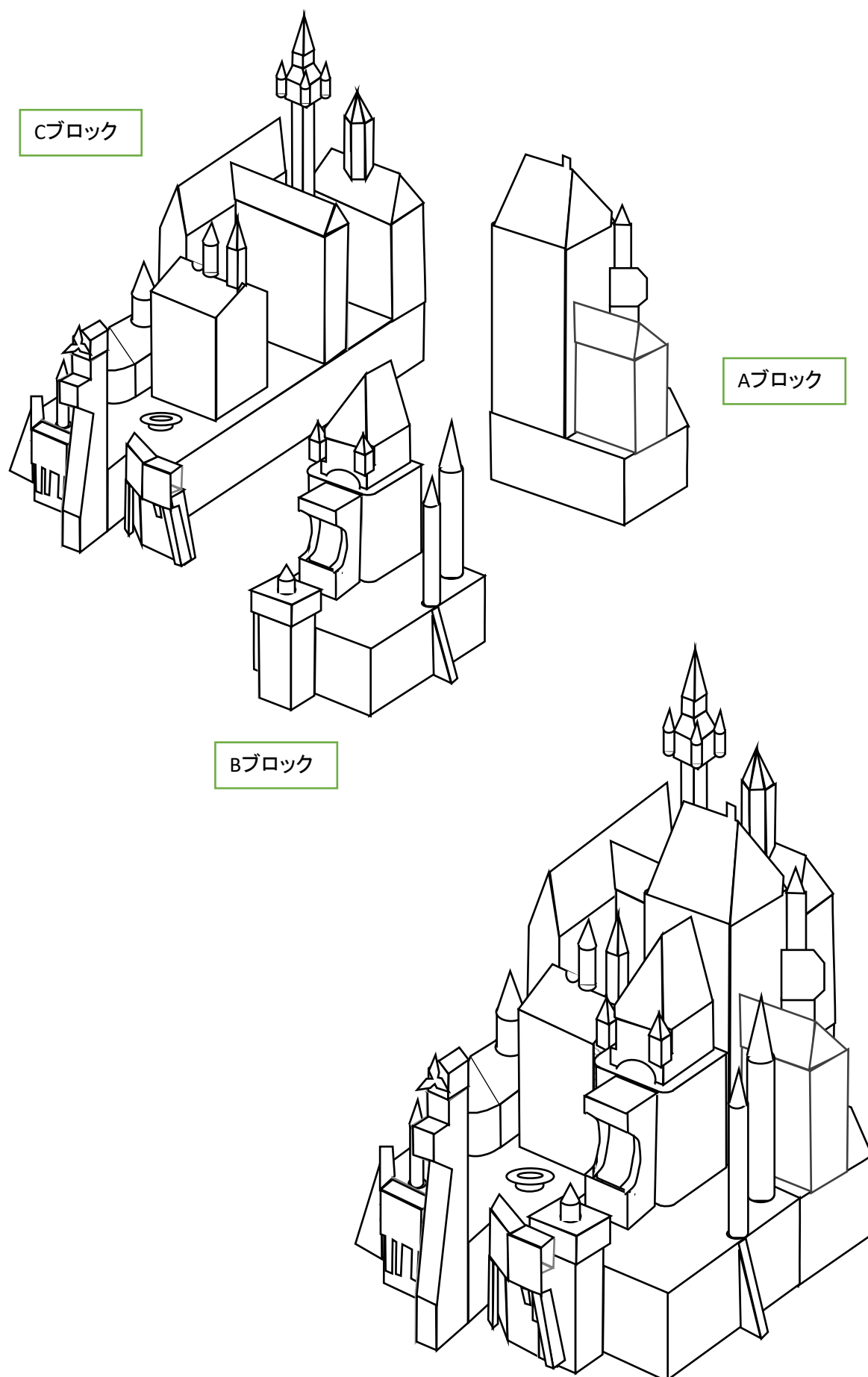
折り目を折って、立体化し、糊付け部に
ボンドを塗り、接着してゆきます。



*1 谷折り部は、表から目付で2点の穴をあけてから裏返し、2点間に定規を当て、目付で折れ目をつけます

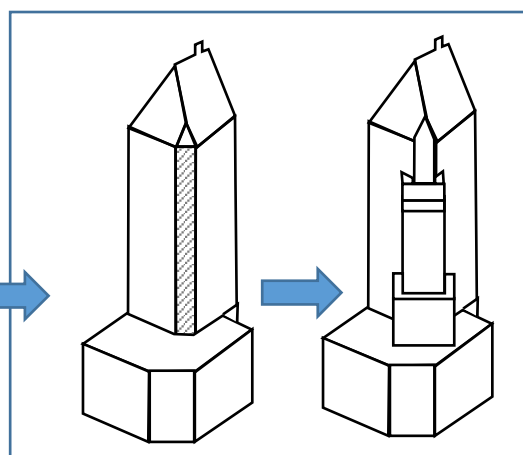
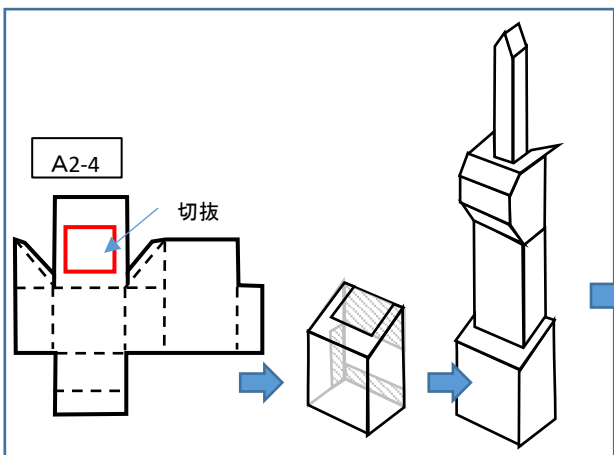
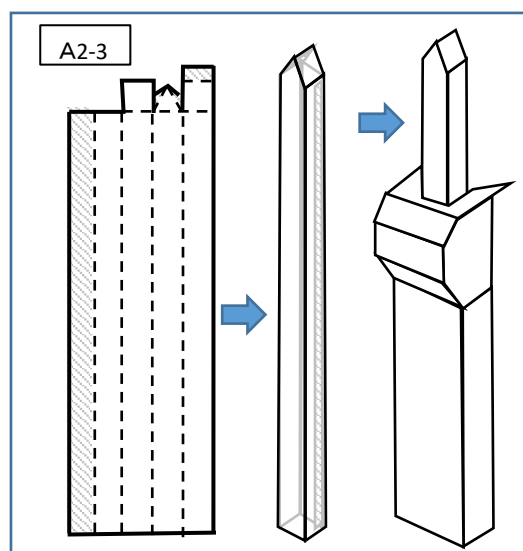
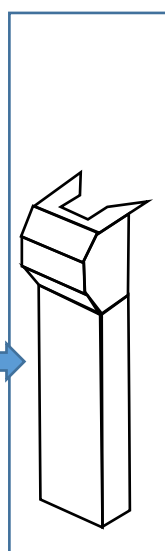
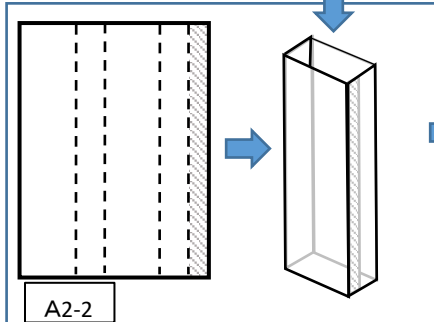
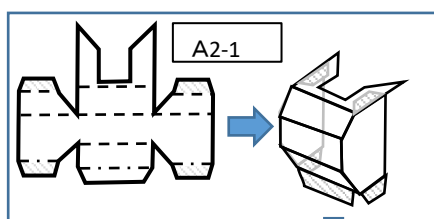
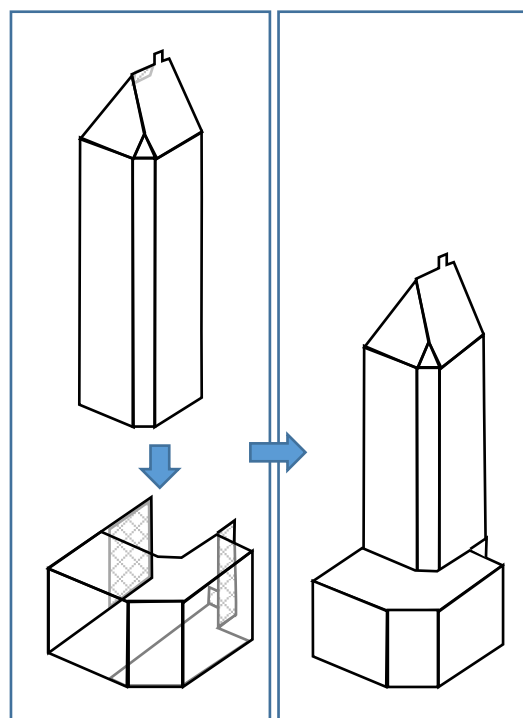
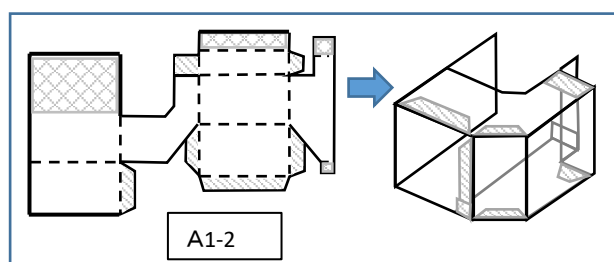
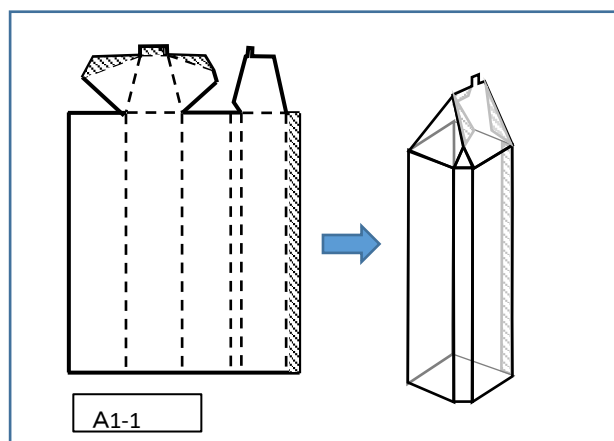
パピエクラフトカリオストロ城組立

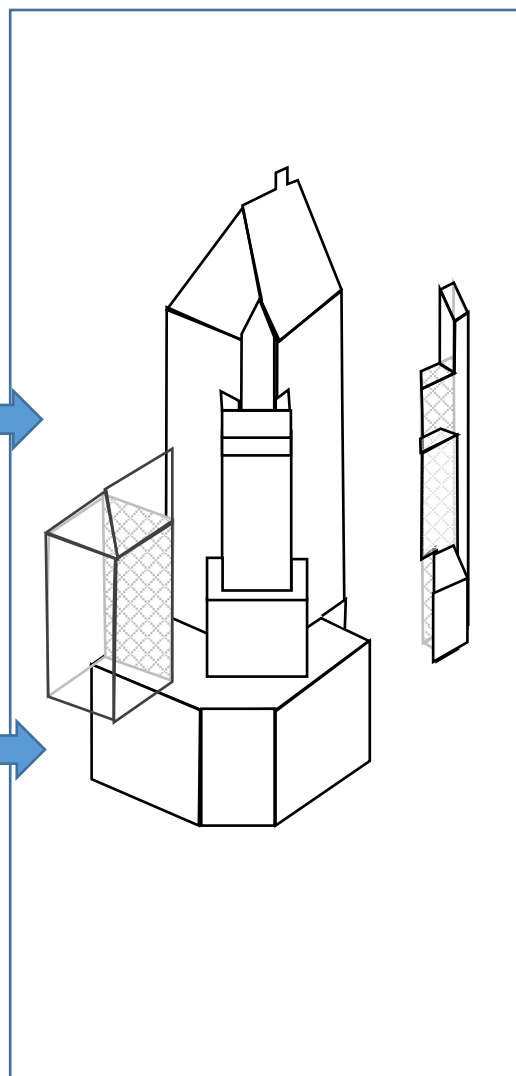
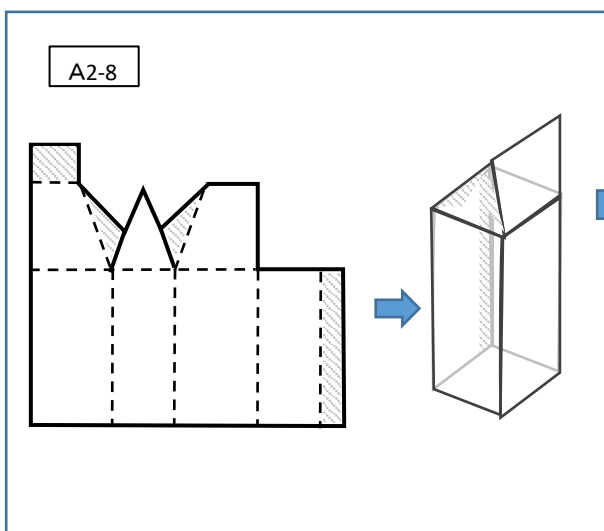
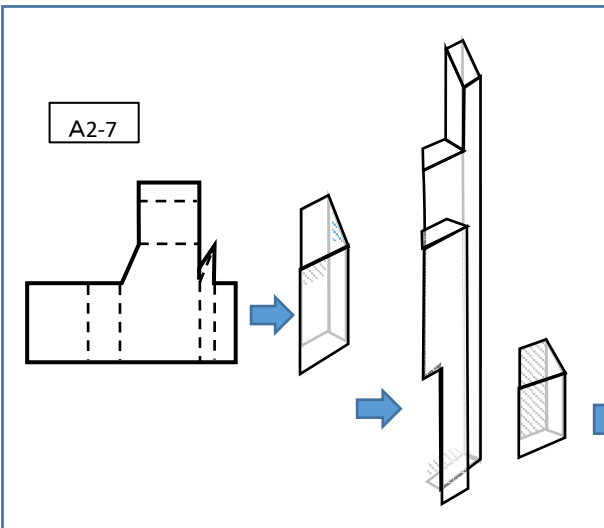
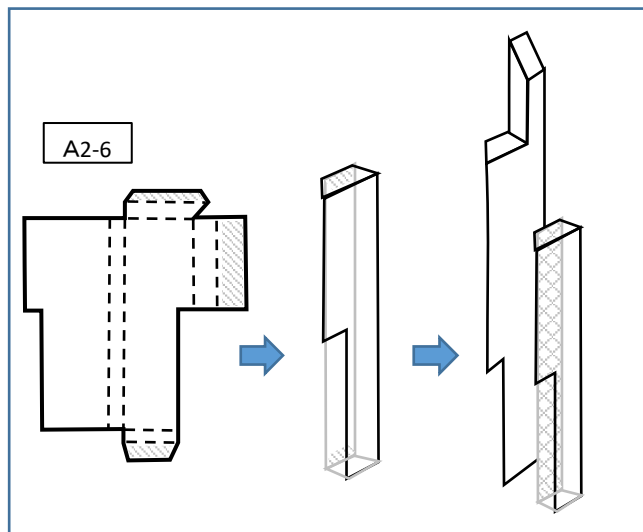
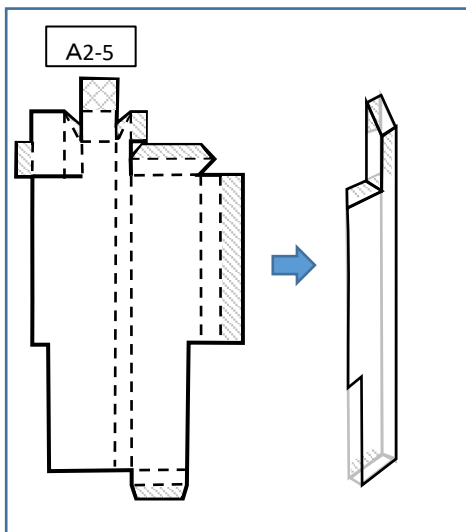
パピエクラフト カリオストロ城は3つのブロックを組み立てて、それぞれを合体することで完成します。

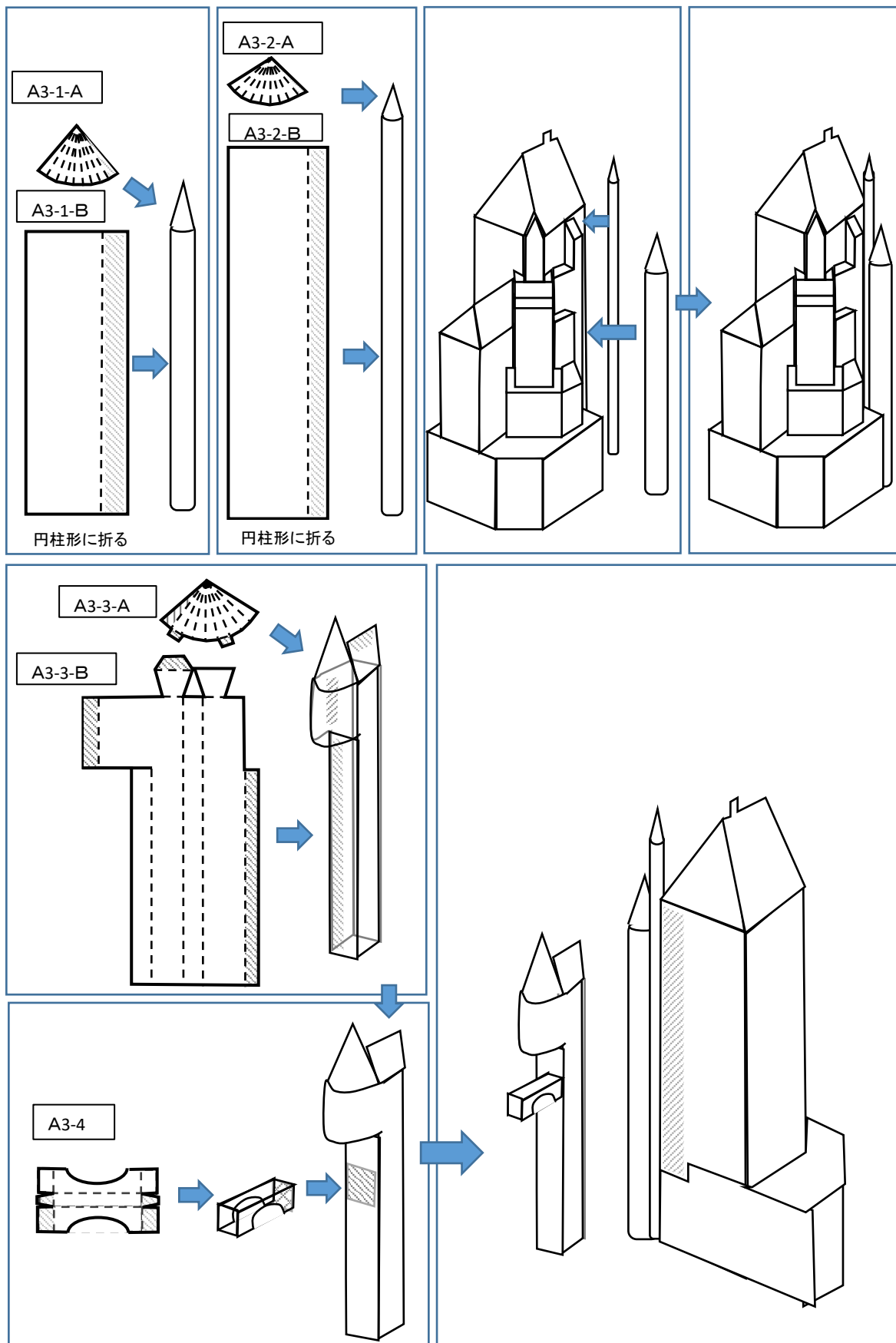


Aブロック組立説明図

A-1

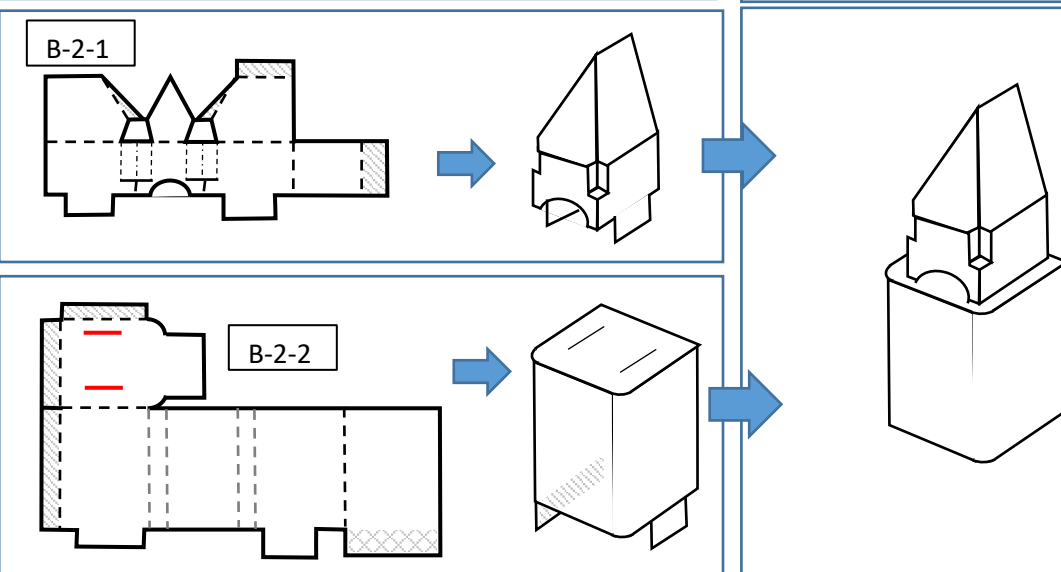
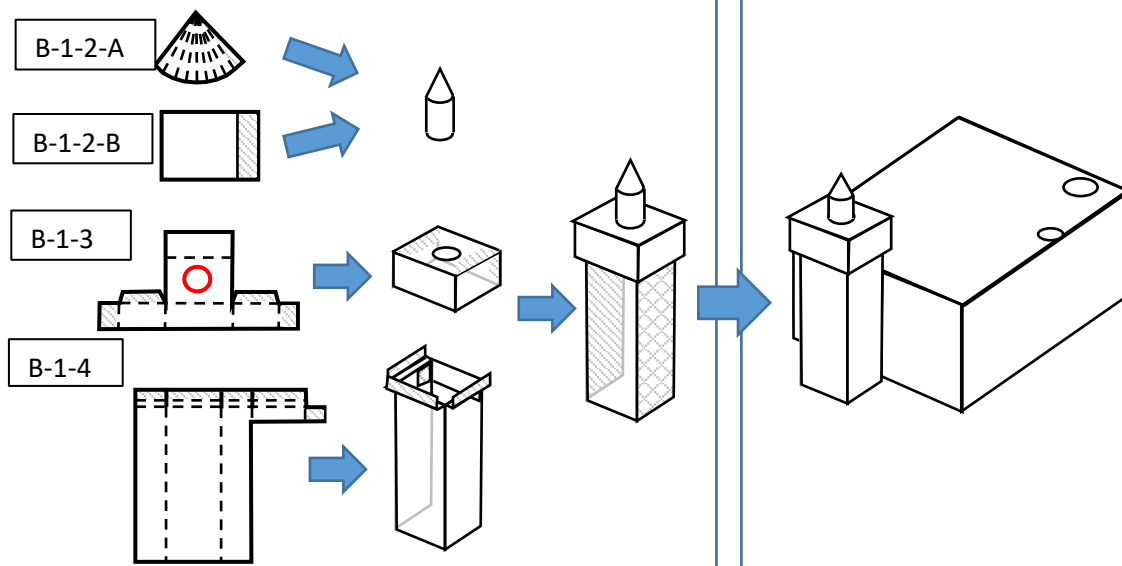
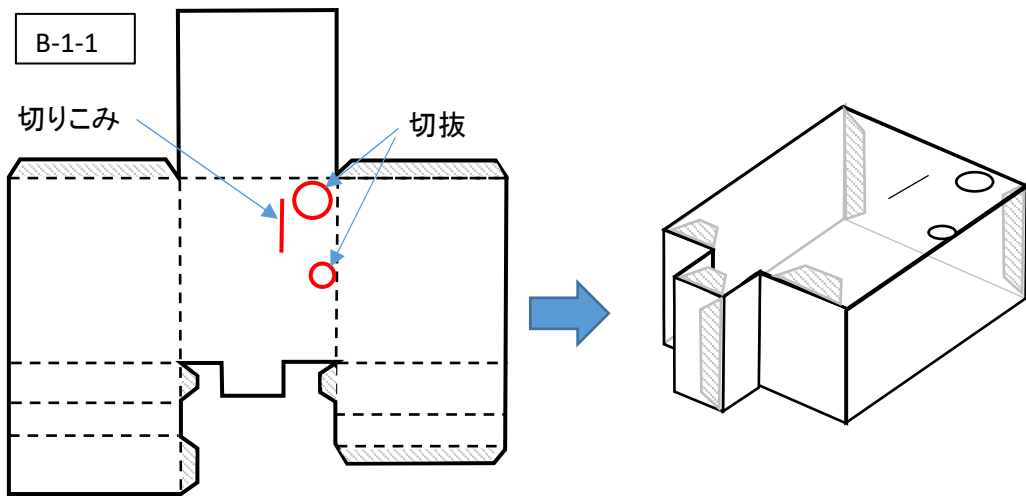


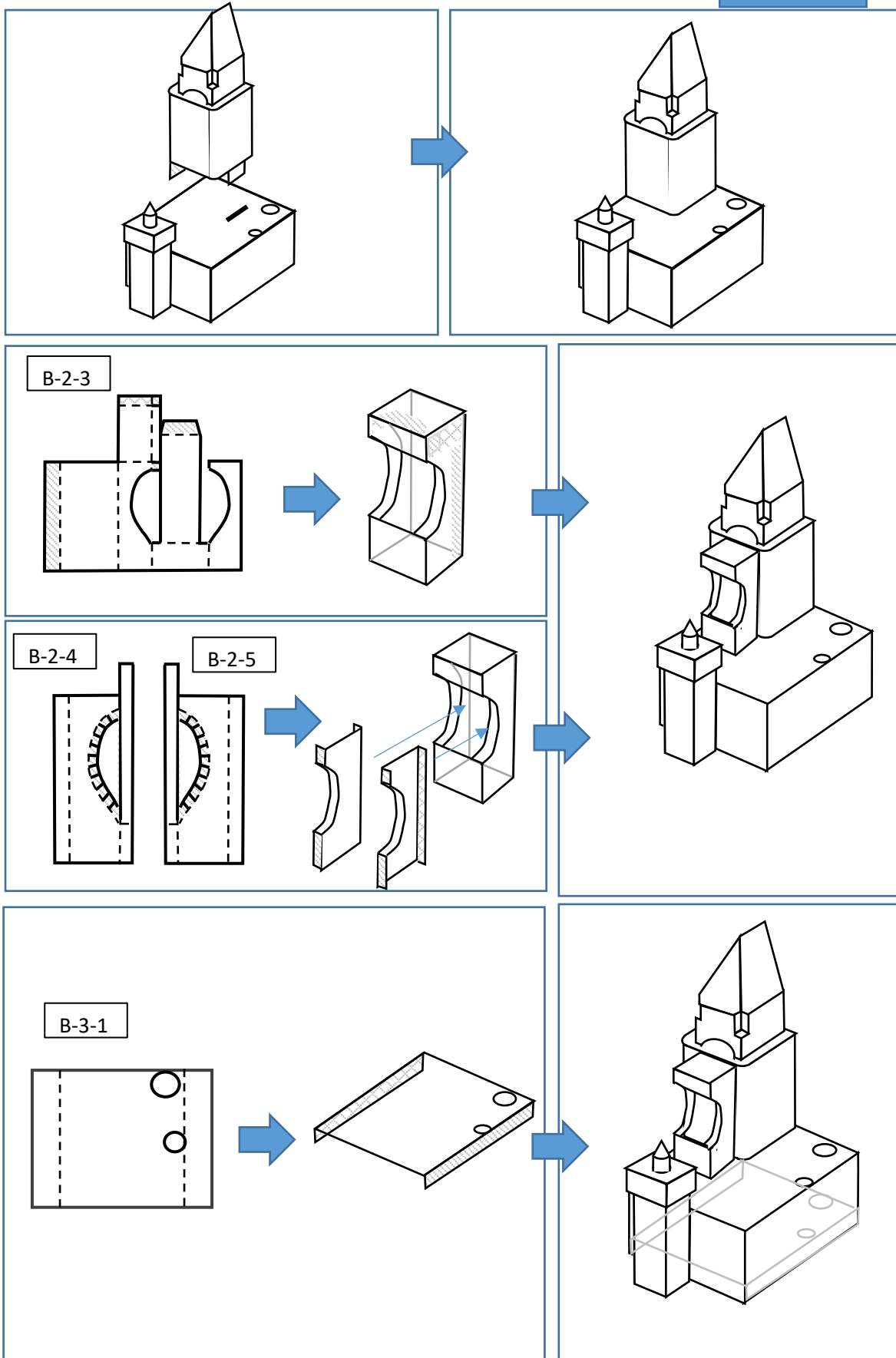


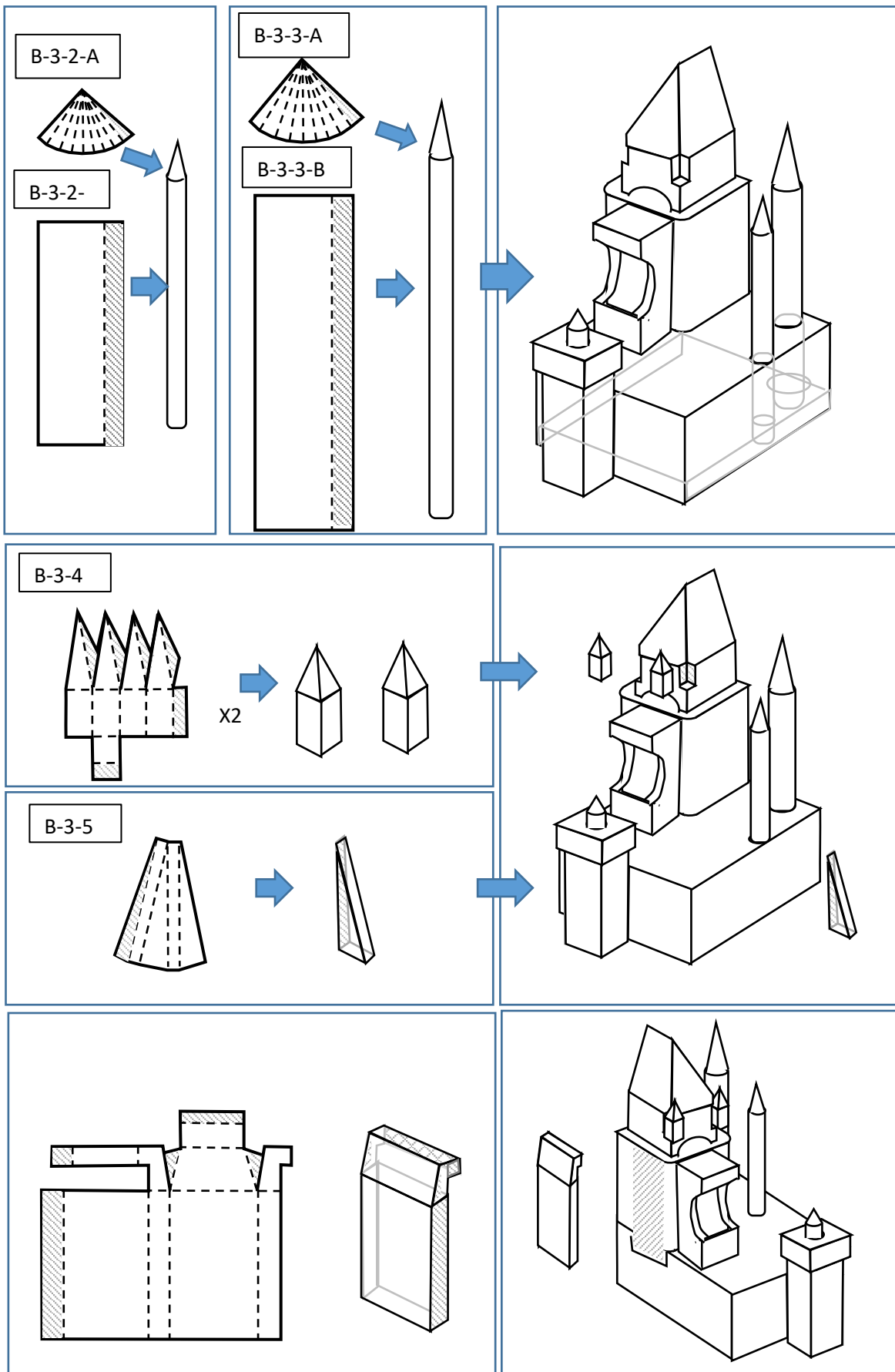


Bブロック組立説明図

B-1

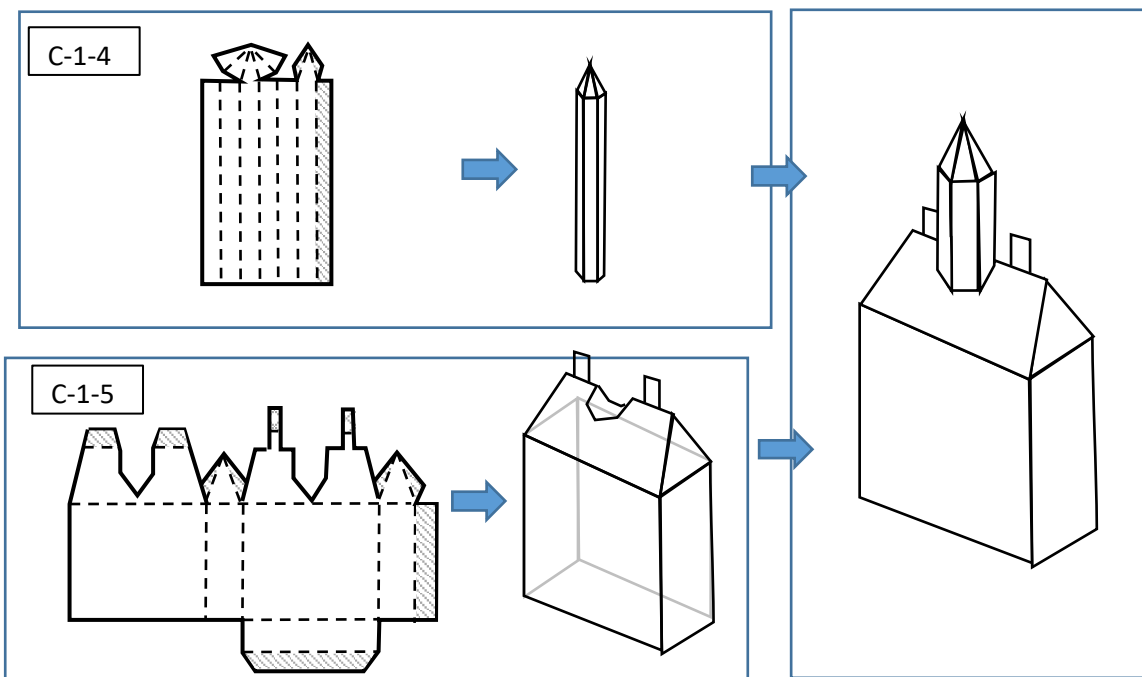
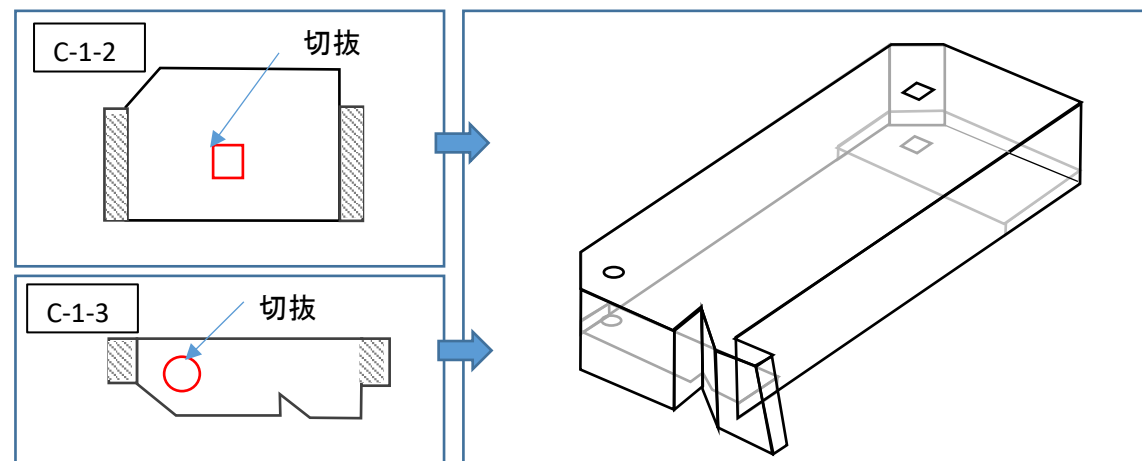
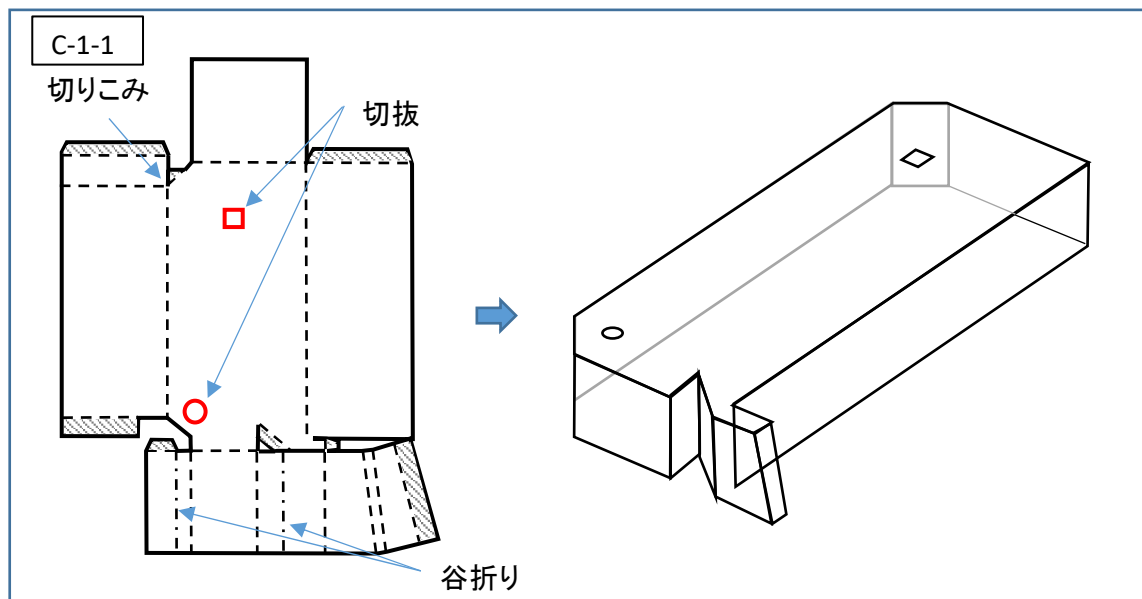


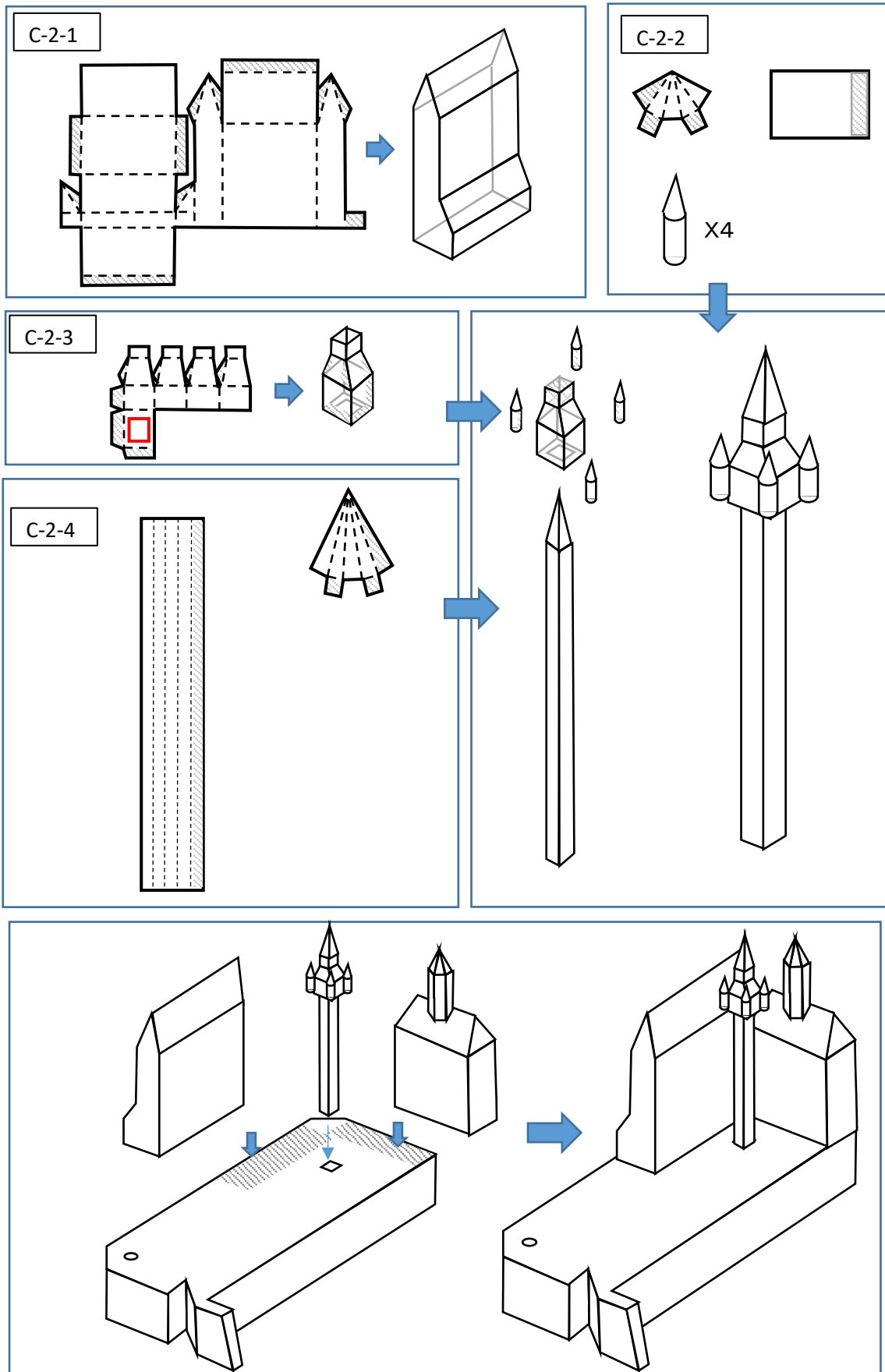




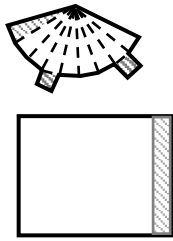
Cブロック組立説明図

C-1

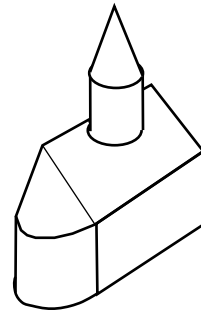
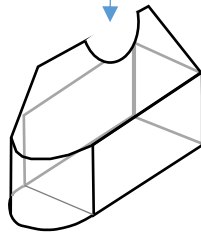
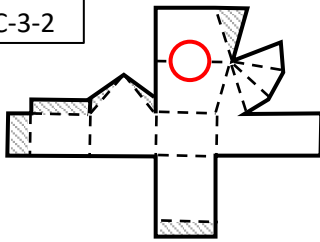




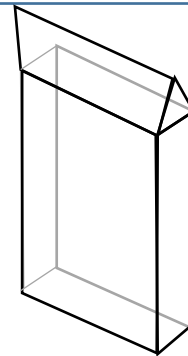
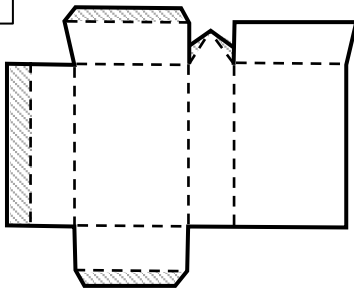
C-3-1



C-3-2



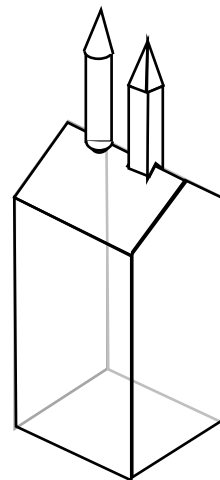
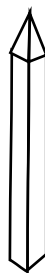
C-3-3



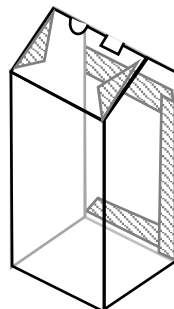
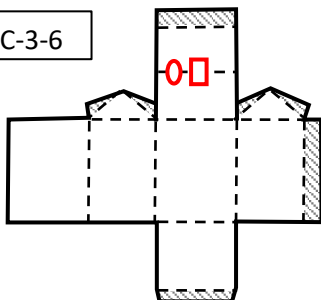
C-3-4

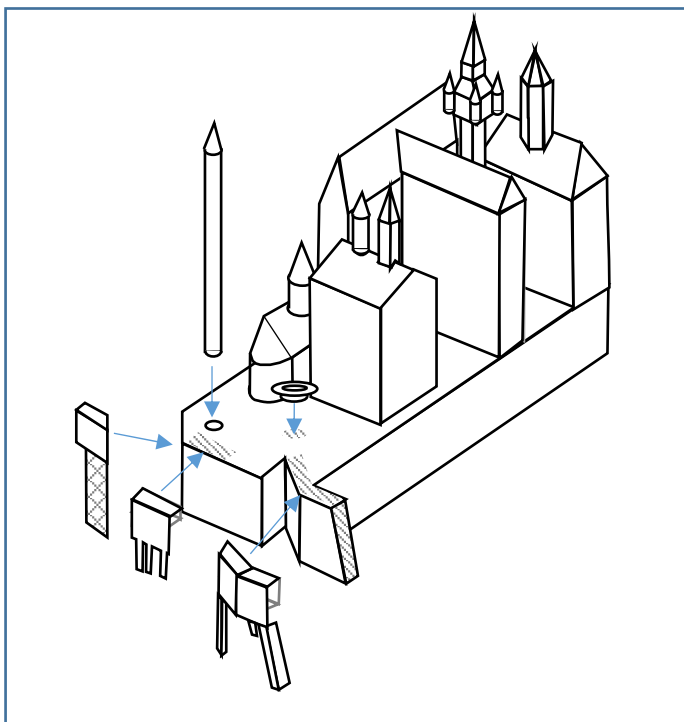
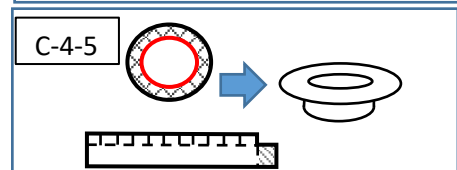
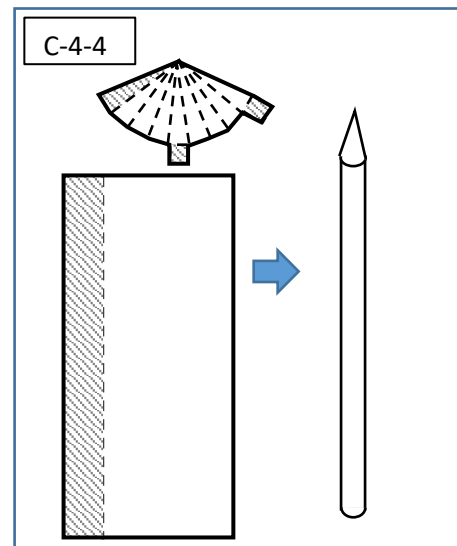
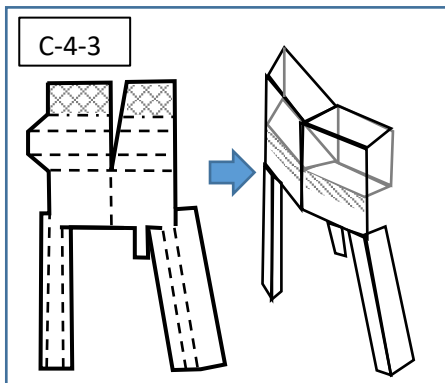
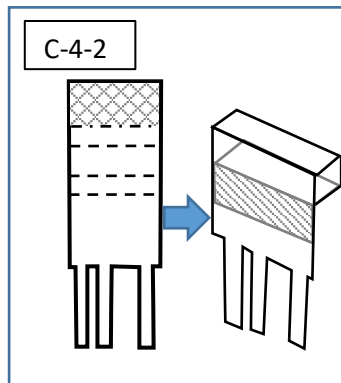
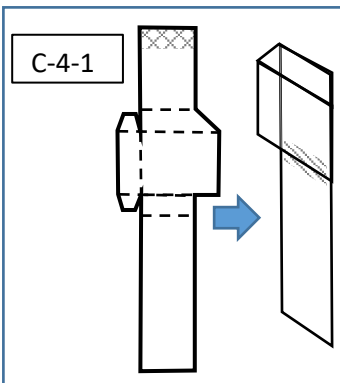
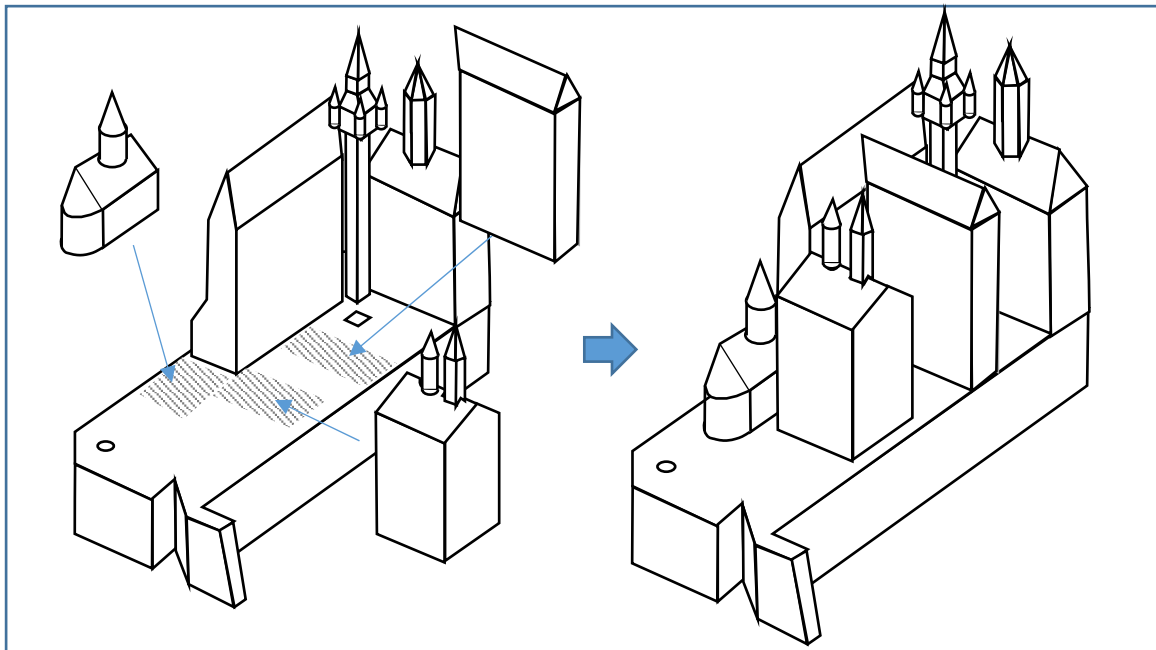


C-3-5

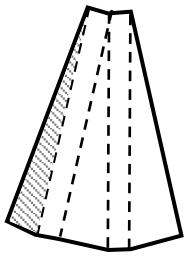


C-3-6

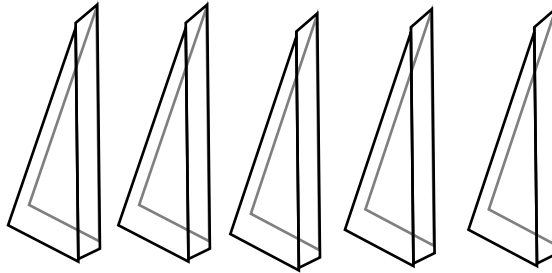




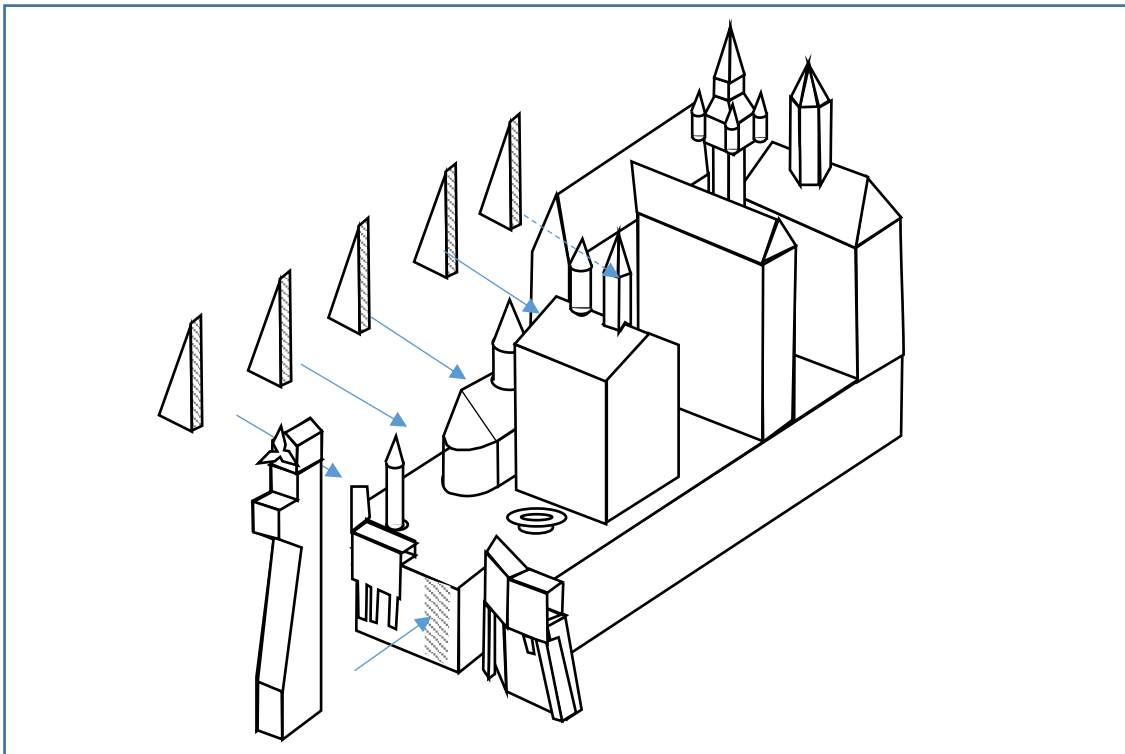
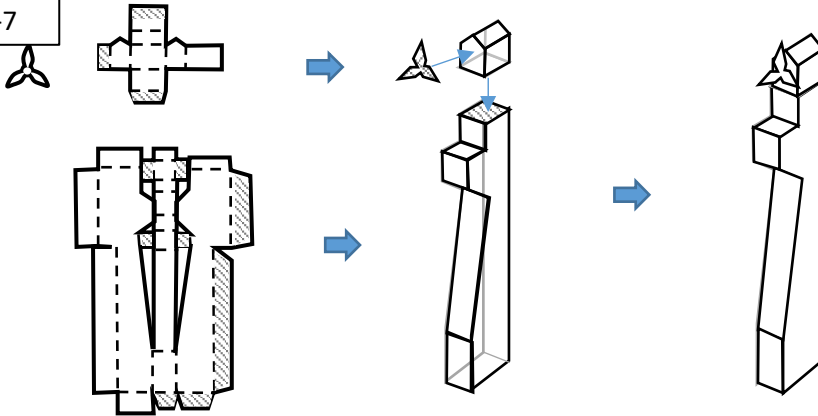
C-4-6



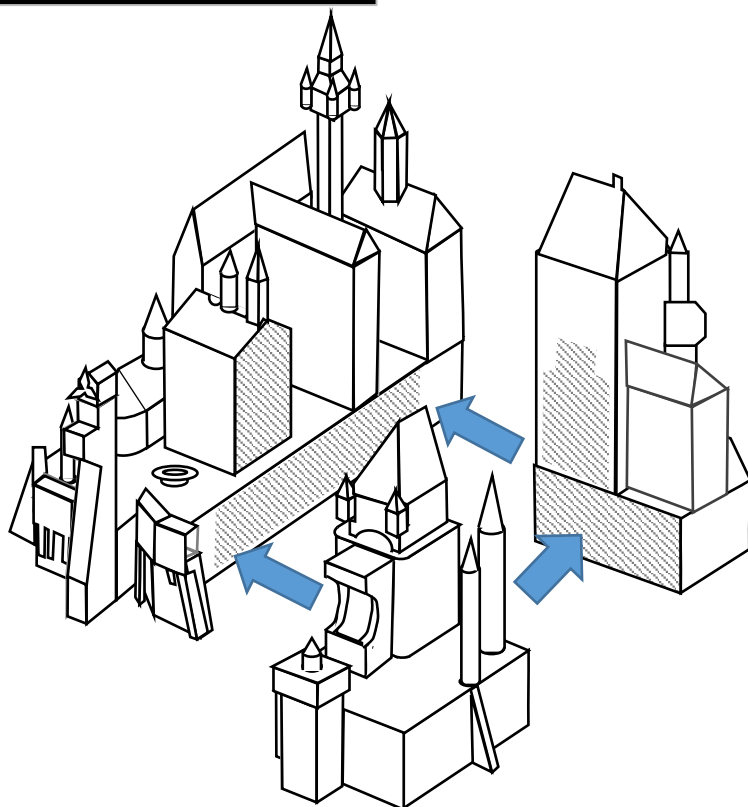
x5



C-4-7



各ブロックを接着



完成

